

# СИСТЕМА ТЕПЛОИЗОЛЯЦИИ WEBER.THERM CLINKER

**WEBER.THERM CLINKER** – система теплоизоляции фасадов с облицовкой клинкерной плиткой в качестве финишного слоя.

## ПРЕИМУЩЕСТВА

- Морозостойкая.
- Вандалостойкая.
- Негорючая.
- Долговечность не менее 25 лет.

## НАЗНАЧЕНИЕ

- Тепло-/звукоизоляция старых и новых зданий и сооружений.
- Увеличения срока службы зданий.
- Ремонт и декоративная отделка наружных стен.
- Экономия энергии на отопление и кондиционирование здания.
- Снижение мощности отопительного оборудования и системы кондиционирования, а следовательно, продление срока службы оборудования.
- Снижение вероятности возникновения плесени и грибка внутри помещений.

## ЭЛЕМЕНТЫ СИСТЕМЫ

1 – Грунтовка weber.prim multi

Универсальная грунтовка для подготовки поверхности перед монтажом теплоизоляционных плит. Обеспыливает поверхность, укрепляет и выравнивает впитывающую способность основания, увеличивает прочность сцепления клеевого раствора.

2 – Клеевая смесь weber.therm S100

Смесь предназначена для монтажа теплоизоляционных плит из минеральной ваты (например, ISOVER Штукатурный Фасад или ISOVER Фасад). Высокая фиксирующая способность и тиксотропность раствора позволяет монтировать теплоизоляционные плиты практически на любые строительные основания.

3 – Теплоизоляционные плиты ISOVER Штукатурный Фасад  
Минераловатная теплоизоляционная плита на основе стеклянного штапельного волокна отличается высокой прочностью на разрыв слоев и оптимальным весом.

4 – Армировочно-клеевая смесь weber.therm S100

Штукатурно-клеевая смесь для создания базового армированного слоя.

5 – Фасадные армирующие стеклосетки

Фасадная щелочестойкая сетка КРЕПИКС. Армирует базовый штукатурный слой. Отличается высокой прочностью на разрыв как в продольном, так и в поперечном направлении.

6 – Дюбель фасадный

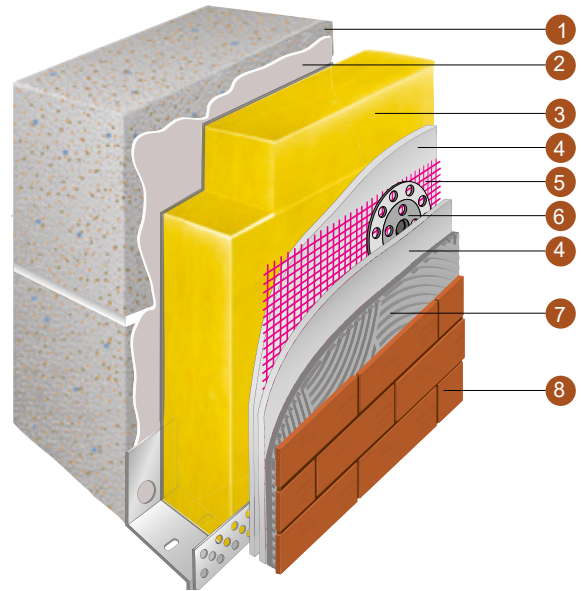
Предназначен для механического крепления теплоизоляционной плиты и базового штукатурного слоя.

7 – Клеевая смесь weber.vetonit ultra fix

Высокоэластичная клеевая смесь на цементной основе предназначена для монтажа клинкерной плитки на поверхность базового штукатурного слоя.

8 – Затирка weber.vetonit PROF

Высокопрочная цветная цементная затирка для заполнения межплиточных швов шириной до 20 мм выпускается в 8 различных цветах. Обладает стойкостью к образованию плесени и грибка на поверхности, стабильностью цвета и эластичностью.



## УСЛОВИЯ ПРОВЕДЕНИЯ РАБОТ

- Основание должно быть безупрочным, прочным (способным нести нагрузку), сухим и ровным.
- Удалить грязь, пыль и посторонние частицы, бетонные поверхности очистить от разделительных материалов, при необходимости обработать водой под давлением или паром.
- Все мокрые процессы (устройство полов, оштукатуривание и т.д.) внутри здания должны быть завершены.
- Установить горизонтальные ограждения, такие как: подоконные отливы, концевые детали кровли, концевые детали парапетов и т.д.

## ПОДГОТОВИТЕЛЬНЫЕ РАБОТЫ

- Удалить остатки бетона и строительного раствора.
- Если покрытие основания отслаивается, то его необходимо удалить. Образовавшуюся неровность заполнить подходящим штукатурным составом.
- Если основание неровное или имеет уклон, то поверхность можно выровнять при помощи штукатурки: weber.vetonit 414 или weber.stuk cement или weber.vetonit TT40.
- Если основание не требует выравнивания, то для обеспыливания и укрепления поверхности нанесите грунтовку weber.prim multi при помощи кисти или валика.

## НАЧАЛО МОНТАЖА СИСТЕМЫ

- Цокольный профиль, соответствующий толщине теплоизоляционной плиты, закрепляется дюбелями к стене, профили стыкуются между собой специальными соединительными деталями.
- Возможен монтаж системы без использования цокольного профиля, с помощью деревянного бруска, который удаляется после механической фиксации теплоизоляционных плит.

